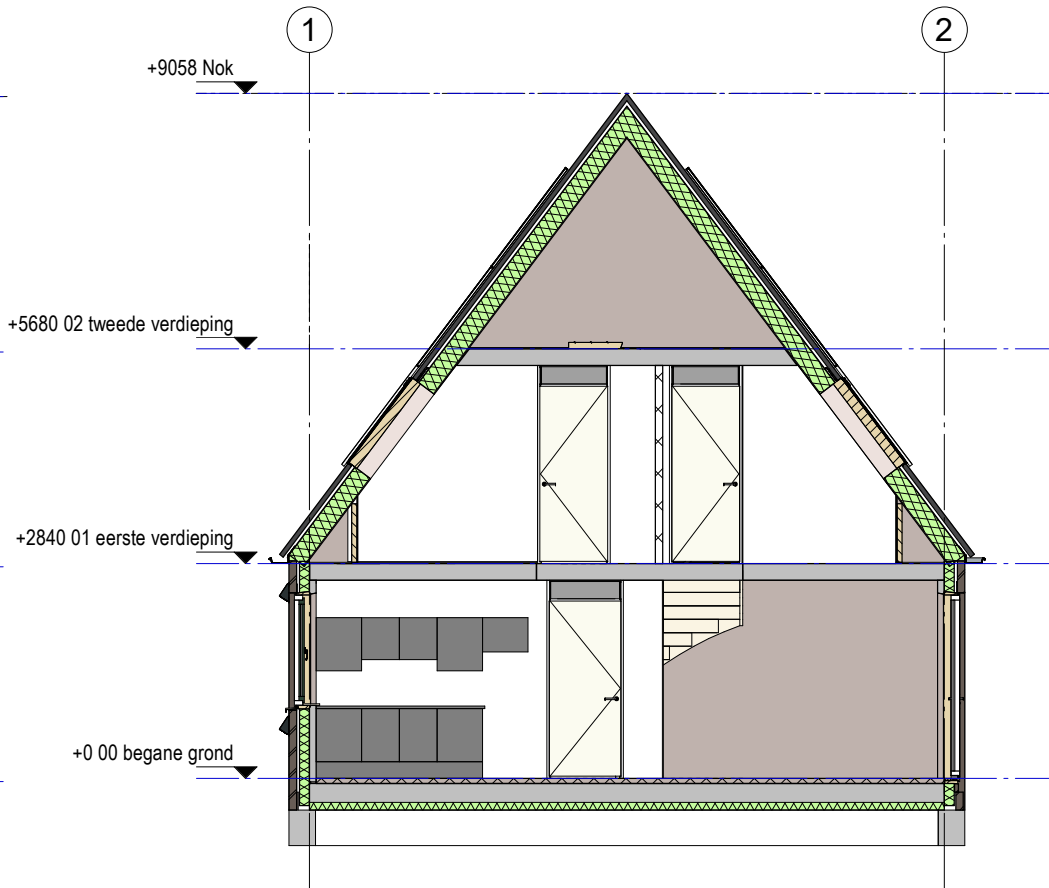
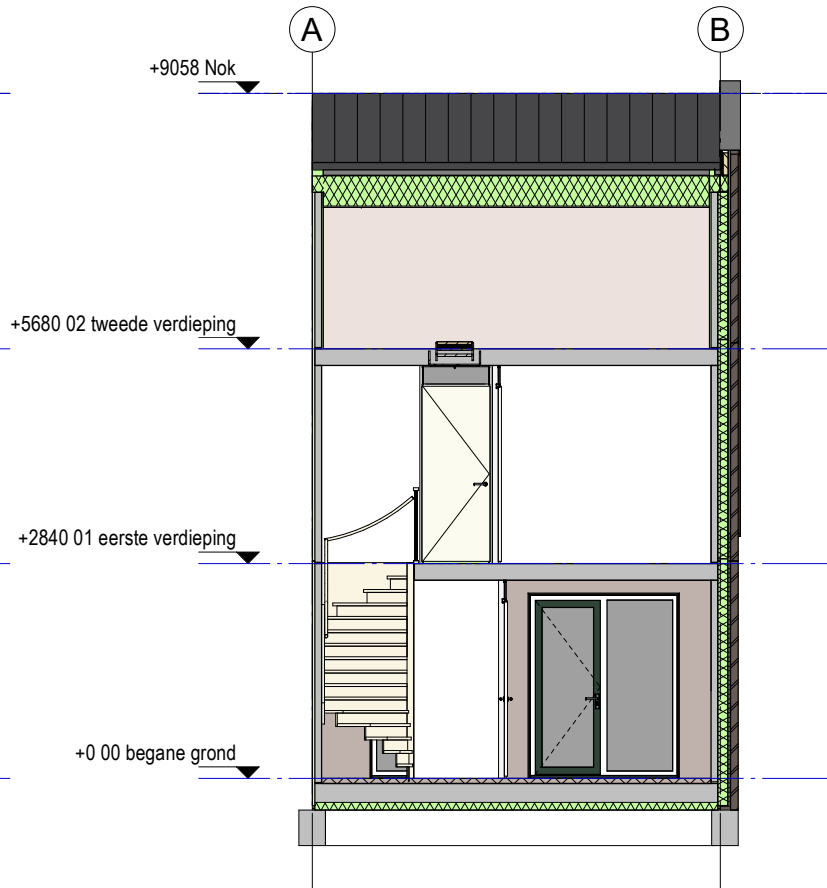


Doorsnede A-A



Doorsnede B-B




Doorsnede C-C

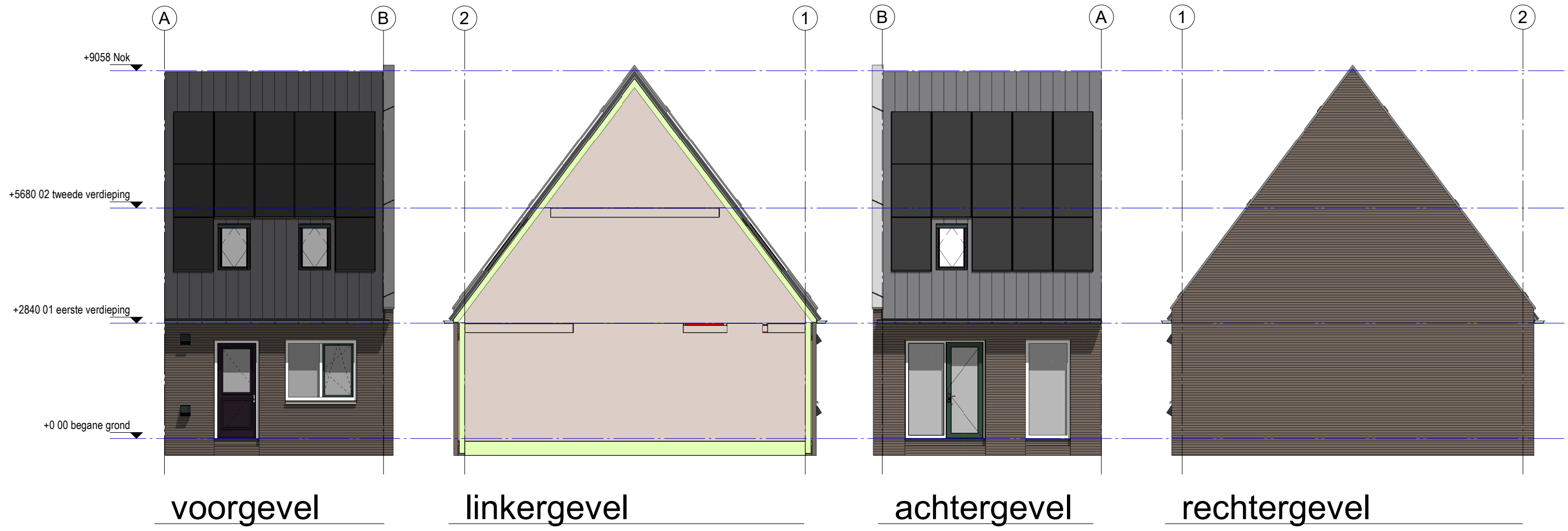
Het aantal pv panelen is indicatief
Uiteindelijke posities HWA's worden bepaald op blokniveau

Woningtype 101_5400_HW

OPDRACHTGEVER	
BIM Engineering	
Fijn Wonen B.V.	
ARCHITECT	-
PROJECT	Fijn Wonen Nieuwbouw
ONDERDEEL	bouwkundige stukken - doorsneden
VERSIE	FijnWonen 2.1



DATUM	22-02-2019
GETEKEND	JH
SCHAAL	1:100
GEZIEN	
GECONTR.	
GEWIJZIGD	
A	
B	
C	
D	
E	
F	
TEK.NR.	DRS-01



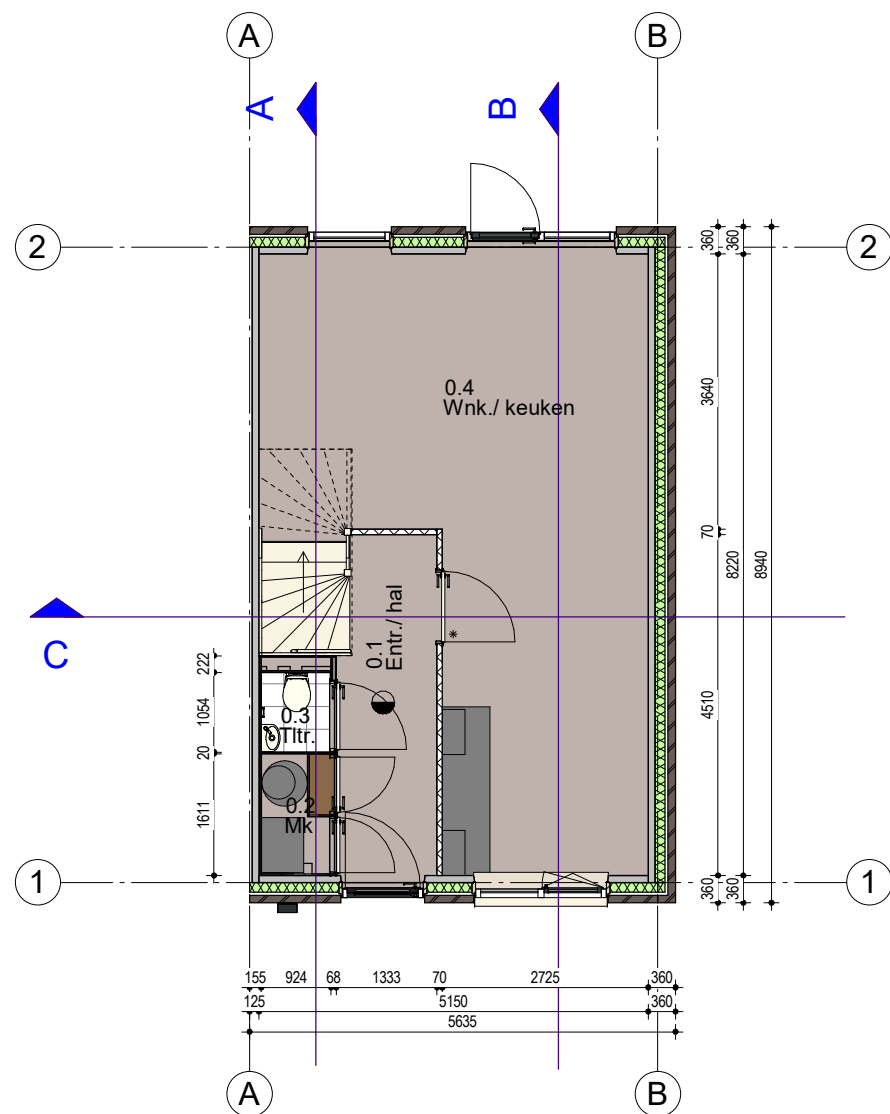
Het aantal pv panelen is indicatief
Uiteindelijke posities HWA's worden bepaald op blokniveau

Woningtype 101_5400_HW

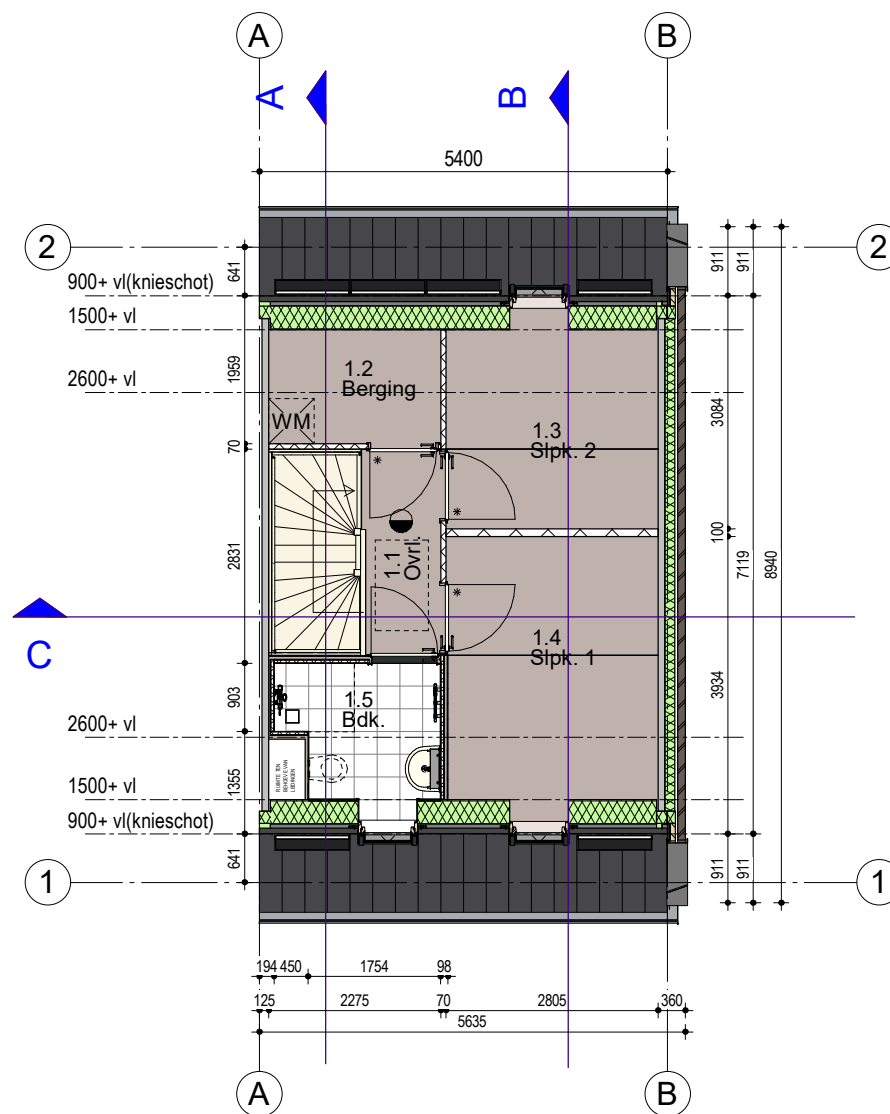
OPDRACHTGEVER	
BIM Engineering	
Fijn Wonen B.V.	
ARCHITECT	-
PROJECT	Fijn Wonen Nieuwbouw
ONDERDEEL	bouwkundige stukken - gevelaanzichten
VERSIE	FijnWonen 2.1



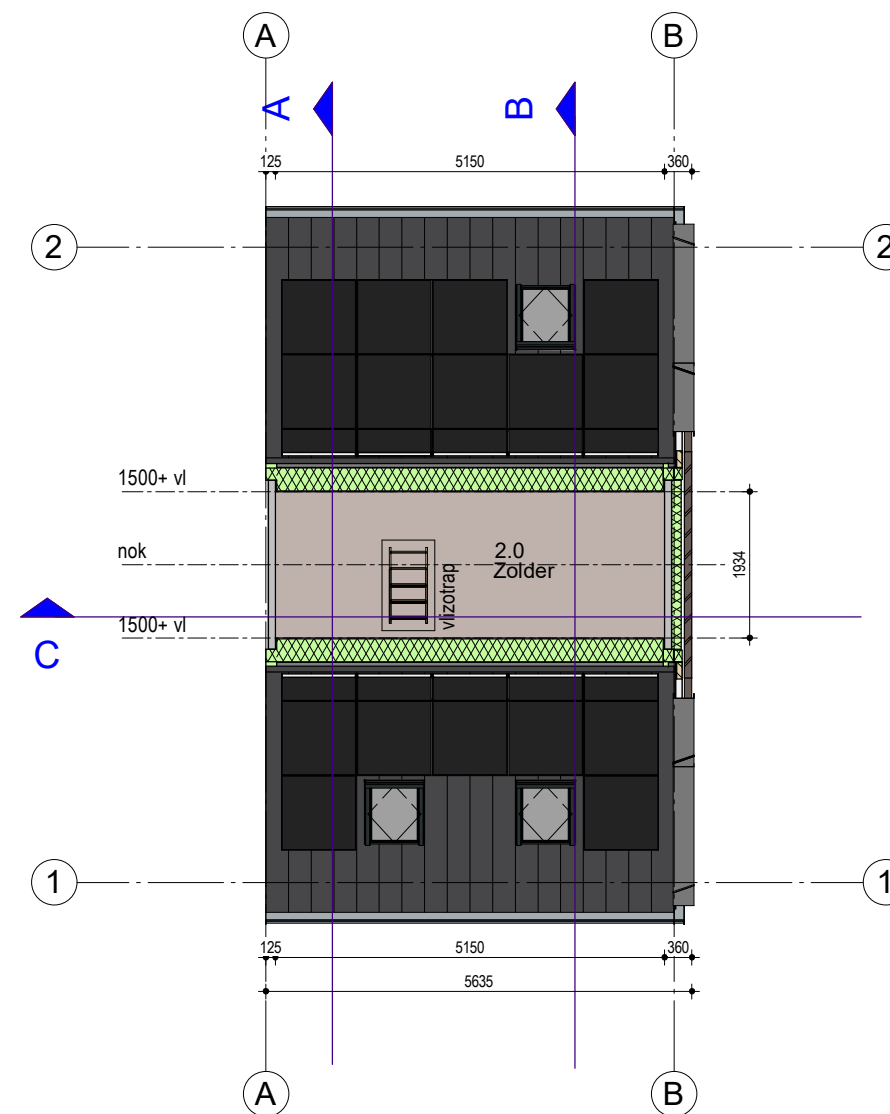
DATUM	22-02-2019
GETEKEND	JH
SCHAAL	1:100
GEZIEN	
GECONTR.	
GEWIJZIGD	
A	
B	
C	
D	
E	
F	
TEK.NR.	GVL-01



Begane grond



1e Verdieping



2e Verdieping

PLG-00 ruimteoverzicht			
ruimte nr.	niveau	ruimte (functie)	oppervlakte [m ²]
0.1	00 begane grond	Entr./ hal	5,8 m ²
0.2	00 begane grond	Mk	1,2 m ²
0.3	00 begane grond	Titr.	1,0 m ²
0.4	00 begane grond	Wnk./ keuken	30,0 m ²
1.1	01 eerste verdieping	Ovrl.	2,9 m ²
1.2	01 eerste verdieping	Berging	3,4 m ²
1.3	01 eerste verdieping	Slpk. 2	7,4 m ²
1.4	01 eerste verdieping	Slpk. 1	9,7 m ²
1.5	01 eerste verdieping	Bdk.	4,4 m ²
2.0	02 tweede verdieping	Zolder	10,0 m ²

Het aantal pv panelen is indicatief
Uiteindelijke posities HWA's worden bepaald op blokniveau

Woningtype 101_5400_HW

OPDRACHTGEVER

BIM Engineering
Fijn Wonen B.V.

ARCHITECT

PROJECT
Fijn Wonen Nieuwbouw

ONDERDEEL
bouwkundige stukken - plattegronden

VERSIE
FijnWonen 2.1



DATUM	22-02-2019
GETEKEND	JH SCHAAL 1:100
GEZIEN	
GECONTR.	
GEWIJZIGD	
A	
B	
C	
D	
E	
F	
TEK.NR.	PLG-01